

# WhatsUp® Gold WhatsConnected™

## Identificación, Inventario y Mapeo Innovador de la Infraestructura Física y Virtual

### Características del WhatsConnected

#### Identificación de la Red

Utilizando innovadoras tecnologías de identificación, el WhatsConnected localiza todos los activos interconectados de la red, incluso los que no tengan direcciones IP.

#### Identificación y Clasificación VMware

El WhatsConnected proporciona identificación y clasificación de hardware y de máquinas virtualizadas en VMware utilizando credenciales Virtual Infrastructure Management.

#### Mapeo Visual

Con base en la identificación, el WhatsConnected automáticamente genera mapas integrados de la topología de la red, demostrando direccionamiento de Layer 3 y conectividad de Layer 2.

#### Identificación SNMPv3

El WhatsConnected trae soporte completo para credenciales de identificación de activos SNMPv3, utilizando los mecanismos más fuertes posibles de autenticación y encriptación para dar acceso a información.

#### Inventario y Configuración

El WhatsConnected colecciona y almacena inventario completo de hardware e información de configuración de todos los dispositivos de la red.

#### Consola del WhatsConnected

Administre la identificación de la red, cree y administre mapas, acceda a inventario detallado de los dispositivos e información de configuración, y exporte mapas a Visio o al WhatsUp Gold desde la profunda consola de gestión del WhatsConnected.

#### Use Categorías de Activos Definidas

Usuarios tienen la habilidad de definir, editar, adicionar o deletar categorías de activos en el WhatsConnected.

#### Rastreo de Layer 2

El rastreo de Layer 2, accesible desde las consolas de gestión del WhatsConnected y del WhatsUp Gold, ayuda a los administradores de red a rápidamente identificar problemas de conectividad física.

#### Buscador de IP/Mac

La herramienta IP/Mac Finder es una manera fácil y simple de localizar una dirección IP o MAC en la red, sea por la consola del WhatsConnected, sea por la consola del WhatsUp Gold.

### Mejore la Visibilidad, Mejore el Rendimiento

El WhatsUp Gold WhatsConnected permite la completa visualización de la topología física de la red y la comprensión de cómo todos los activos de la infraestructura de TI están interconectados. El WhatsConnected ahora ofrece la habilidad de automáticamente identificar, documentar y clasificar máquinas virtuales en VMware en la red, utilizando credenciales de Virtual Infrastructure Management. Con una específica combinación de tecnologías de identificación, el WhatsConnected revela mapas detallados de la topología física, bien como datos propietarios de activos y datos de configuración que no están disponibilizados en otras herramientas de mapeo.

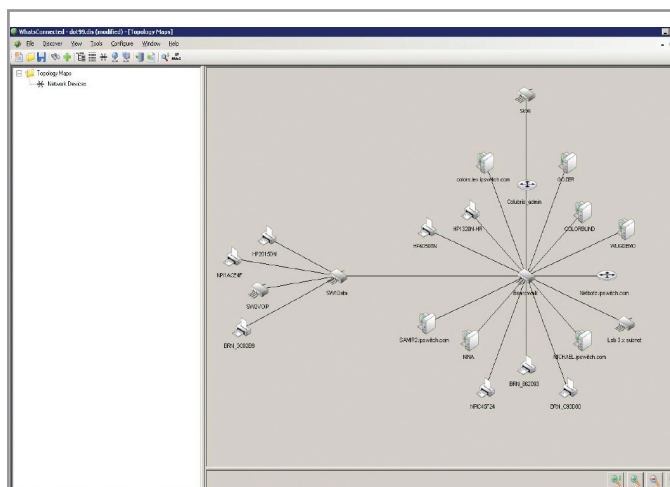
### Entienda Su Red

Si usted no puede entender de qué manera los activos de su red están relacionados, sus interdependencias y adonde están ubicados, la localización y la resolución de problemas antes de que una falla en la red sea sentida se vuelve mucho más difícil. El establecimiento de la conectividad entre los activos es el paso inicial para poder solucionar problemas de la red.

Sin el WhatsConnected, la conectividad entre activos y sistemas tiene de ser manualmente documentada por el equipo que administra la red, y este proceso requiere una importante cantidad de tiempo y trabajo, especialmente para validar y documentar la dependencia física de los activos. El WhatsConnected automatiza este proceso y ahora va más allá de esto, al también identificar y mapear su red virtual.

### La Solución de Identificación y Mapeo Más Profunda del

El WhatsUp Gold WhatsConnected transcende la típica identificación IP, al agregar información de cada dispositivo de la red y al proporcionar mapas detallados. Usted podrá obtener acceso a información crítica de la red, tal como la conectividad física, tipo de dispositivo, datos de inventario y configuración, bien como identificación y clasificación VMware. Con la vasta visibilidad que el WhatsConnected ofrece, usted puede entender su red integralmente y, por lo tanto, puede concentrarse en su operación, sabiendo que será segura y con máximo rendimiento. La capacidad de inventario de la herramienta proporciona identificación y clasificación de plataforma y clasificación de dispositivos de los fabricantes más utilizados, tales como Cisco/Linksys.



- Cisco/Linksys
- Foundry
- HP Procurve
- Nortel/Bay Networks
- 3COM
- Extreme
- Netgear
- Dell PowerConnect
- DLink
- SMC
- Alcatel
- Allied Telesyn
- VMware

Obtenga visualización completa y correcta de la topología de su red.

## Visibilidad Total para Obtener Rendimiento Máximo

Al contrario de lo que sucede con un proceso de documentación manual, usted podrá estar seguro de que la información de topología y conectividad generada por el WhatsConnected es completa y correcta, pues es basada en información que la herramienta obtiene directamente desde los activos de la red. Usted podrá entender de forma completa cuales routers están relacionados a cuales switches y cómo los switches están interconectados a lo largo de la red, por ejemplo. Cuando surjen problemas, usted podrá localizarlos rápidamente, sin tener que buscar físicamente los activos para verificar sus conexiones.

## Identificación: Visualize Todas las Conexiones y Prevea Potenciales Problemas

Utilizando varias tecnologías de identificación innovadoras, en combinación con mecanismos normativos y patentados, el WhatsConnected encuentra todos los activos de la red, incluso los que no tienen dirección IP. Además de utilizar mecanismos de identificación de Layer 3 normativos (incluso parametros de direcciones ICMP, SNMP e IP), el WhatsConnected también utiliza tecnologías de Layer 2 tales como Address Resolution Protocol (ARP), Link Layer Discovery Protocol (LLDP) y mecanismos patentados para identificar información sobre activos y sus conectividades. Además de la infraestructura física, el WhatsConnected ahora también identifica VMware, por medio de credenciales Virtual Infrastructure Management (VIM).

## Mapa: Vea Su Red de Forma Diferente

Nunca ha sido más fácil obtener visibilidad sobre la red y comprensión sobre como los activos están relacionados. El WhatsConnected simplifica esta tarea, con mapas de la topología automáticamente generados, los cuales dan completa visibilidad sobre la conectividades física, lógica y virtual, incluso información específica IP y VLAN.

## Busca: Localize Precisamente Conexiones Específicas en Segundos

Ahora usted puede buscar e identificar cómo los activos están conectados – ahorrando tiempo y esfuerzo preciosos en este proceso. Con vistas detalladas de los activos, usted puede rápidamente ver qué está conectado con qué. Adicionalmente, con herramientas integradas como el Layer 2 Trace y el IP/MAC Finder, el WhatsConnected ofrece el más rápido proceso de localización y de validación de conectividad de un activo de red en el mercado.

## Documento: Publique Diagramas de la Red para Tener Visibilidad y Control

Con mapas precisos y detallados proporcionados por el WhatsConnected, usted también tiene la opción de publicar mapas vía Microsoft Visio. Una cantidad ilimitada de mapas puede ser exportada, así auxiliando al administrador de redes a ver cómo el adiciónamiento de activos y los cambios de layout de la red se han dado a lo largo del tiempo.

## Resumen de Beneficios del WhatsConnected

El WhatsConnected proporciona control sobre la infraestructura de red, permitiendo que el administrador:

- **Ahorre Tiempo:** Use su tiempo de forma eficiente haciendo la verdadera gestión de su red en vez de tener de documentar manualmente la topología de la red.
- **Mantenga el Control:** Sepa exactamente cuales activos están en su red, qué son y adonde se encuentran. Entienda interdependencias de los activos y cómo estos son afectados con cambios o fallas.
- **Documente Cambios:** Con información actualizada en tiempo-real, usted puede saber cuando cambios se dan y puede hacer acompañarlos. Comprenda y documente la evolución de su red.
- **Sea el 'Expert':** Con una precisa topología de la red, incluyendo información sobre todos sus activos y sus exactas configuraciones, inventario y conectividad, usted se vuelve el recurso más indispensable en cuanto a información sobre la red.

Para una prueba gratuita del WhatsConnected, por favor visite:

[www.whatsupgold.com/products/download](http://www.whatsupgold.com/products/download)

Más información sobre el WhatsConnected está disponible en el link:

[www.whatsupgold.com/products/whatsconnected](http://www.whatsupgold.com/products/whatsconnected)