

## Configuración de protocolos cliente/servidor Microsoft MSDE vs WhatsUp 2005

La instalación de WU configura el Microsoft MSDE con los protocolos de red deshabilitados. Microsoft sugiere el uso de esta configuración en un esfuerzo para evitar vulnerabilidades de seguridad.

Cuando WU y MSDE se han instalado en el mismo equipo la comunicación se realiza por el protocolo "Shared Memory". Generalmente trabaja correctamente y es confiable. Sin embargo, bajo ciertas condiciones la configuración de cliente en la fuente de datos (la DSN) puede ser reseteada, usar otro protocolo y puede resultar en una conexión no confiable. Para restablecer la comunicación fiable cliente/servidor, debe establecer un protocolo en común.

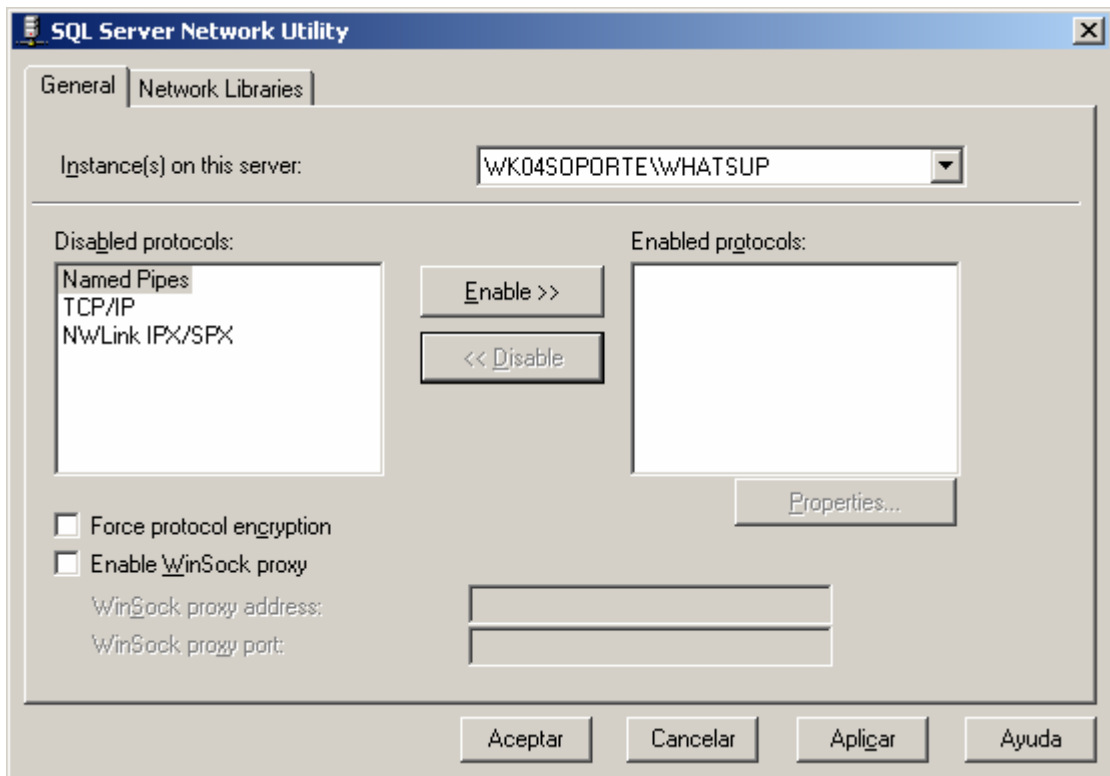
Por favor examine el siguiente documento:

Para restablecer la comunicación fiable cliente/servidor, debe establecer un protocolo en común, sugerimos el uso de "Named Pipes" o "TCP/IP."

TCP/IP impone un nivel de exposición en la red por lo que sugerimos el uso de "Named Pipes" en común para cliente/servidor.

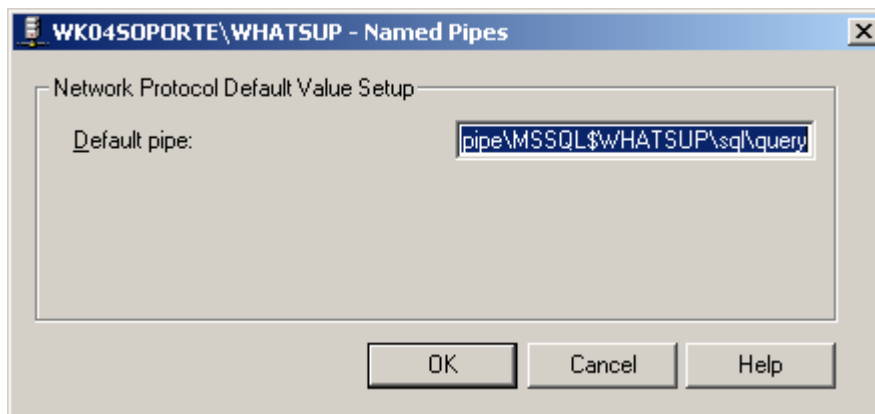
En el Servidor con MSDE+Whats Up

Ejecute Start, SVRNETCN [Enter] para activar el SQL Server Network Utility



Si Named Pipes no está listado en "Enabled Protocols", selecciónelo desde "Disabled Protocols" y click en "Enable" para moverlo a Enabled Protocols.

Seguidamente click sobre Named Pipes de la columna Enabled protocols y click en Properties.

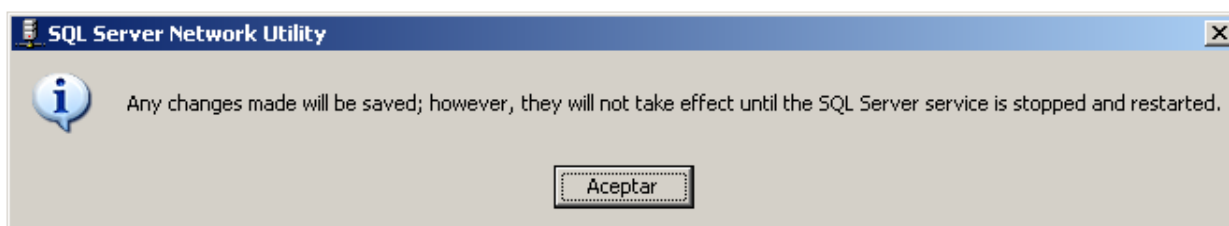


\\.\pipe\MSSQL\$WHATSUP\sql\query

Anote el "Default Pipe" para tenerlo de referencia.

Click en OK y Aceptar para cerrar las propiedades.

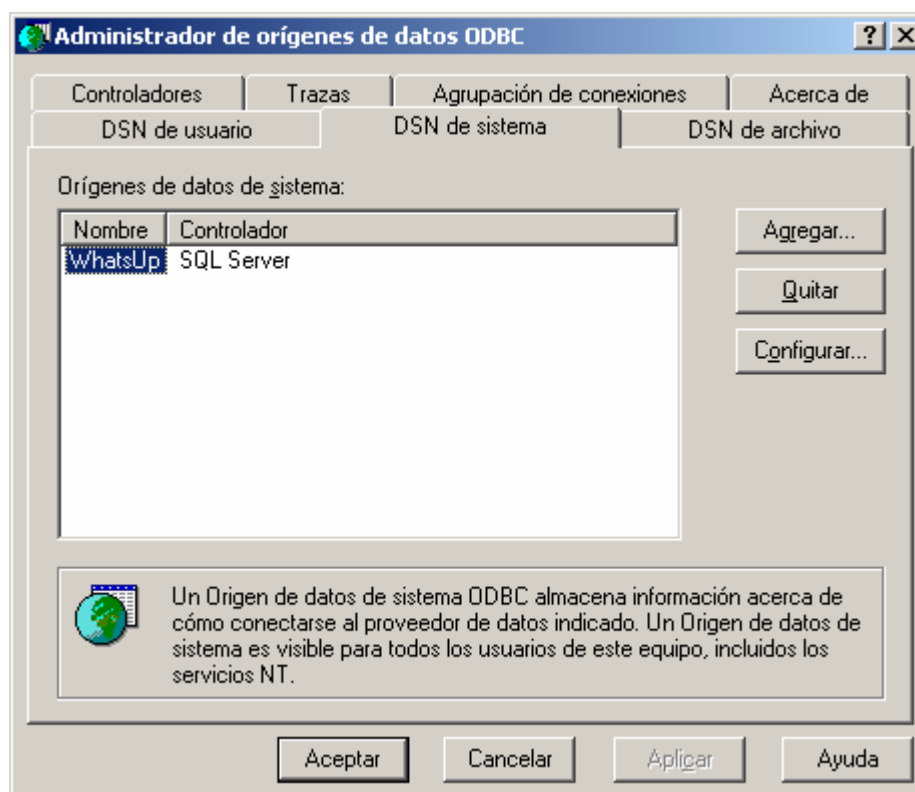
Se le solicitara que reinicie el servicio para que tome los cambios.



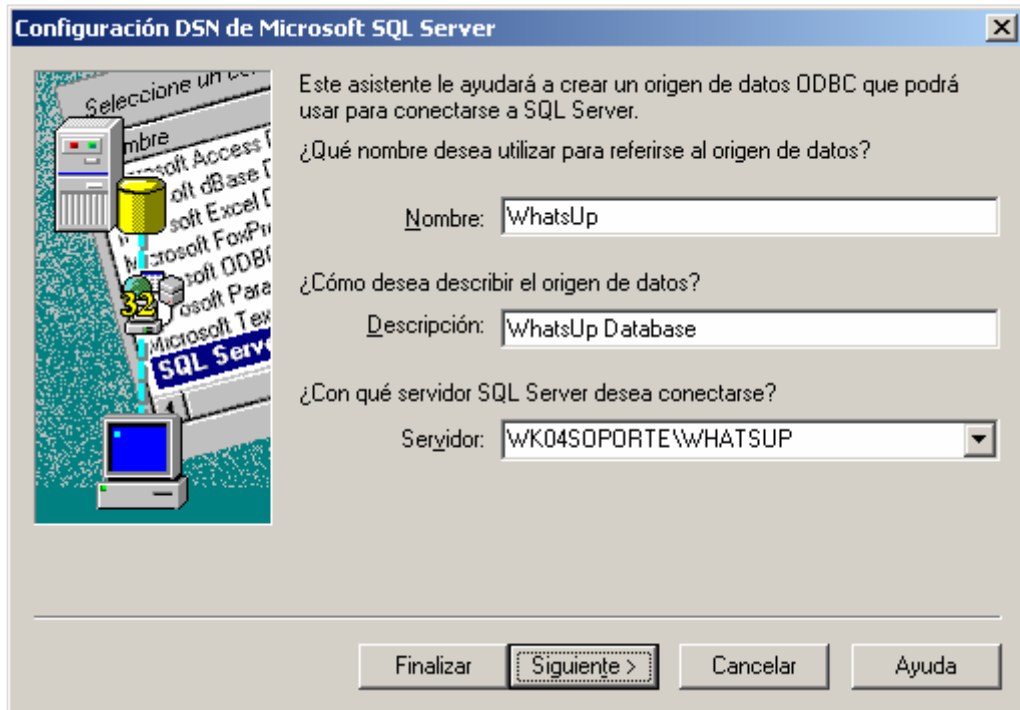
Ir a Panel de Control, Herramientas Administrativas, Servicios. Seleccione el servicio MSSQL\$WHATSUP y click en boton Reiniciar.

**Seguidamente se configurara el cliente DSN para que utilicie el mismo protocolo.**

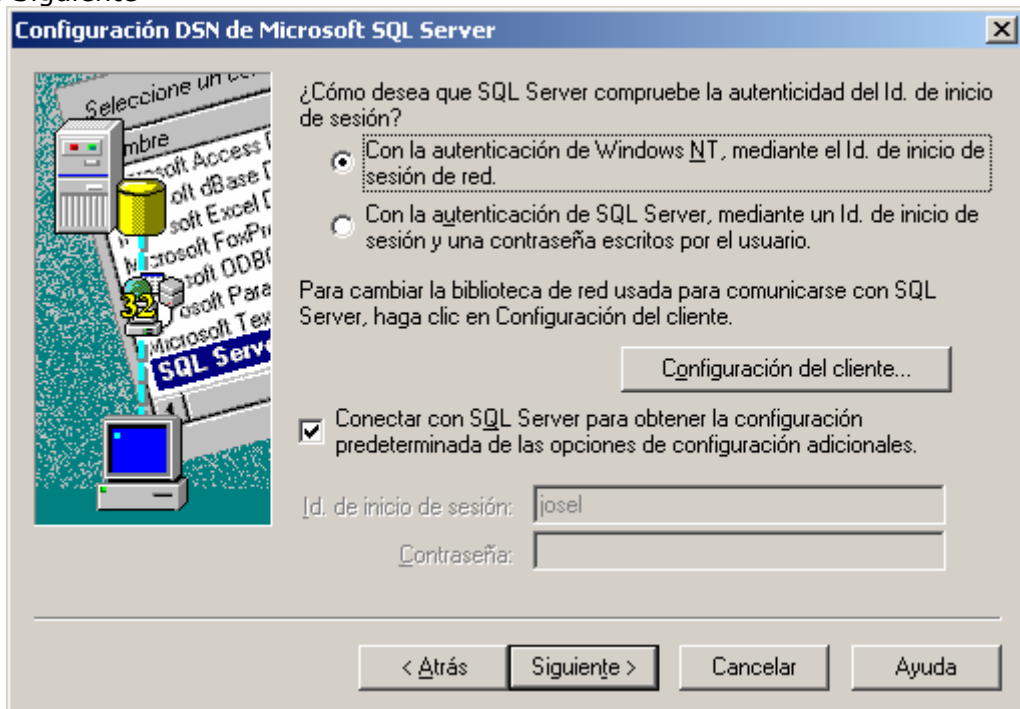
Ir al panel de Control, Herramientas Administrativas, Data Sources (ODBC). Click en System DSN tab.



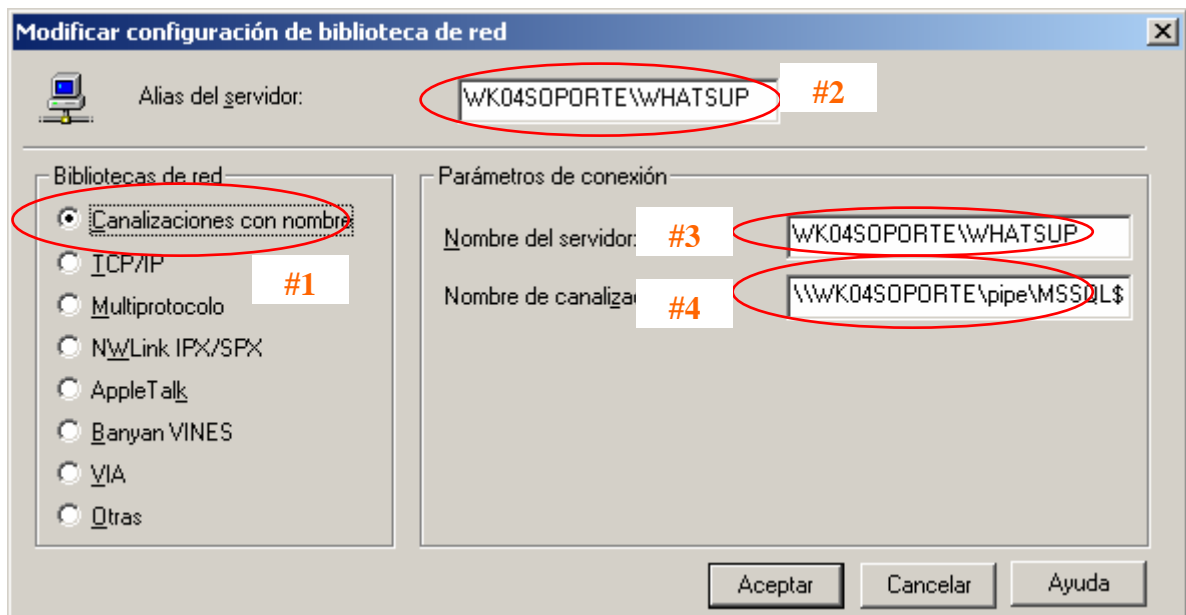
Seleccione WhatsUp SQL Server y seguidamente click en Configurar.



Click en Siguiete



Aquí seleccione Configuración del Cliente



#1 – En Bibliotecas de red seleccione “Canalizaciones con nombre (ó Named Pipes)”

#2 – Asigne el Alias de servidor (this will isolate this DSN from changes made to others)

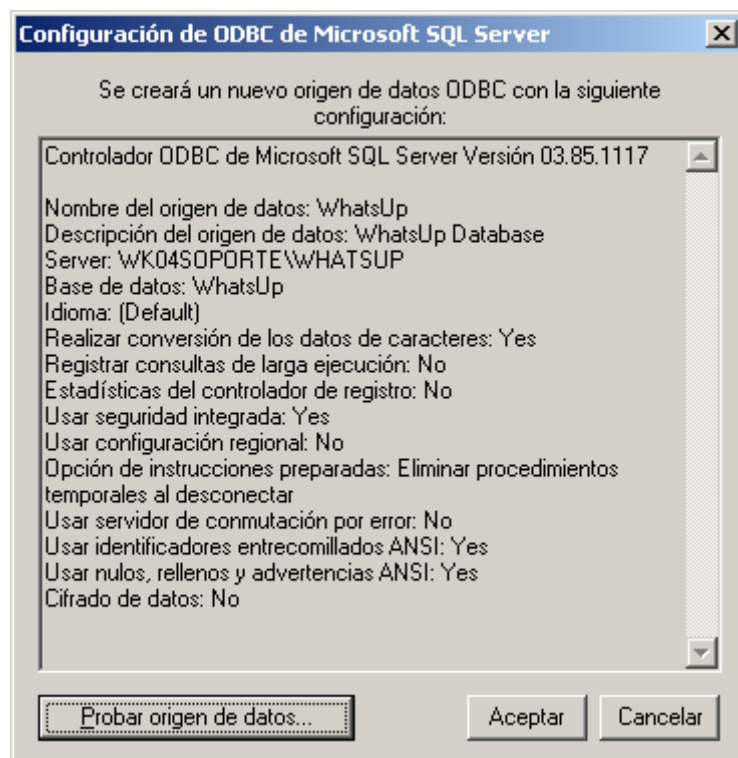
#3 – Asegure que el Nombre del Servidor es el mismo especificado en el primer dialogo de configuracion

#4 – Asegure que el nombre de canalizacion (Pipe name) es el mismo al usado en la configuracion del server.

Click “Aceptar”.

Click “Siguiente” en los dos dialogos a continuacion.

Al terminar, seleccione probar Origen de Datos



Debera ver este resultado indicando la conectividad correctamente establecida.

