



# GFI WebMonitor

for ISA Server

Monitorización, anti-virus y control de acceso HTTP/FTP en tiempo real

La investigación de IDC muestra que hasta el 40% de la actividad de los usuarios en Internet no está relacionada con el trabajo. Como administrador de red, necesita herramientas para controlar las actividades web de los empleados y para asegurar que los archivos descargados están libres de virus y de software malicioso. GFI WebMonitor for ISA Server estimula la productividad del empleado dándole a usted el control en tiempo real sobre lo que los usuarios están examinando y descargando.

GFI WebMonitor viene con WebGrade, una base de datos de clasificación de sitios revisada al 100% por humanos que le da el control sobre por qué sitios pueden navegar los usuarios y bloquear sitios web de categorías completas como adultos, juegos online, correo personal, P2P Facebook, Myspace, sitios de viajes y más.

GFI WebMonitor le permite monitorizar qué archivos están descargando los empleados, bloquear tipos de archivos como mp3s y analizar todos los archivos por virus, spyware y malware utilizando varios motores anti-virus. GFI WebMonitor además protege el riesgo de la ingeniería social bloqueando el acceso a sitios phishing mediante una base de datos auto actualizable de URLs phishing.

GFI WebMonitor for ISA Server está disponible en 3 ediciones:

- **UnifiedProtection Edition:** Combina ambas ediciones WebFilter y WebSecurity.
- **WebFilter Edition:** Incluye filtrado de URL y clasificación de sitios web.
- **WebSecurity Edition:** Incluye anti-virus, anti-phishing y detección de spyware.

Todas las ediciones soportan Microsoft ISA Server 2004 y Microsoft ISA Server 2006.

## Beneficios

### ¿Por qué utilizar GFI WebMonitor?

- Incrementar la productividad controlando los hábitos de navegación web de sus empleados
- Proteger la red de descargas peligrosas en tiempo real
- Reducir las pérdidas de tiempo – tiempo perdido online por los usuarios
- Prevenir la fuga de información a través de sitios web de ingeniería social
- Beneficiarse de varios motores de análisis para asegurar que las descargas están libres de virus y de otras aplicaciones maliciosas.

## Características de GFI WebMonitor - UnifiedProtection Edition (características comunes)

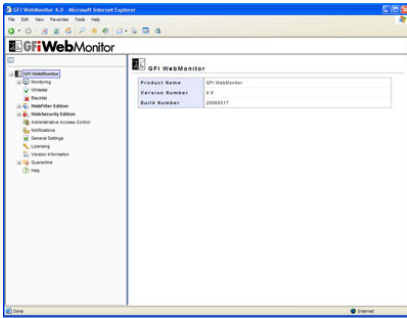
Las siguientes características están disponibles en todas las ediciones.

### ■ Monitoriar o bloquear una conexión en tiempo real

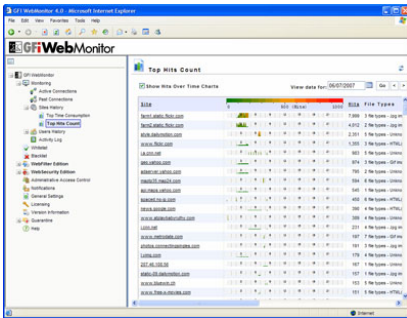
Los administradores pueden ver que sitios web están actualmente examinando los usuarios y que archivos están siendo descargados. Una conexión activa, sesión de navegación o descarga puede ser fácilmente bloqueada simplemente pulsando el icono de bloqueo de conexión. Por ejemplo, usted podría decidir interrumpir la descarga de un archivo grande que esté descargando un usuario.

### ■ Monitorizar o bloquear descargas ocultas de aplicaciones

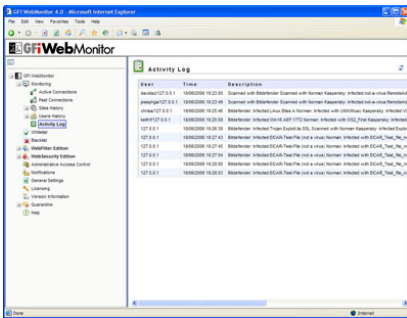
Algunas aplicaciones software conectan automáticamente con su páginas de inicio para descargar actualizaciones usando túneles HTTP. Aunque esto puede reducir la administración, puede presentar también un riesgo de seguridad ya que aplicaciones desconocidas o troyanos pueden usar la misma técnica para descargar archivos maliciosos en los PCs de los usuarios, sin que el usuario lo sepa, incluyendo spyware, adware y pornware. GFI WebMonitor le permite controlar qué sitios está permitidos para distribuir actualizaciones (por ejemplo [www.microsoft.com](http://www.microsoft.com)).



Pantalla principal de GFI WebMonitor

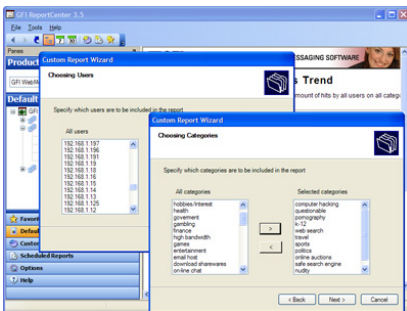


Monitoriza conexiones y proporciona estadísticas



Monitoriza la actividad online del usuario

#### GFI WebMonitor ReportPack



Asistente de informe personalizado



Lista de informes por defecto

### ■ Monitorización de ancho de banda

Mediante las características de monitorización de ancho de banda de usuario y sitio, el administrador tiene ahora la capacidad de seguir el tráfico de bajada y subida y el número de accesos a URL a lo largo del tiempo, ya sea en base a usuario o a sitio web. La monitorización en tiempo real se puede conseguir mediante la mejorada generación de informes con gráficos del interfaz de usuario.

### ■ Permite excepciones mediante lista blanca y listas negras

Cualquier URL/usuario/IP puede ser insertado permanente o temporalmente en la lista blanca o negra para poder evitar todas estas listas para poder eludir todas las directivas de filtrado y seguridad web. Por ejemplo, podría querer otorgar acceso a un usuario concreto sólo para el acceso temporal a su cuenta de correo web personal durante un período de tiempo especificado.

### ■ Acceso controlado a los interfaces de configuración y monitorización

GFI WebMonitor le permite seleccionar qué usuarios pueden acceder a sus interfaces de configuración y monitorización. Puede asignar ciertos derechos en base a la IP del equipo desde el que se está accediendo o mediante la autenticación en el dominio del nombre de usuario del cliente que intenta acceder a la configuración. Sólo tendrán acceso los usuarios que estén en la lista de usuarios/IPs autorizados de GFI WebMonitor.

## Características de GFI WebMonitor – WebFilter Edition

### ■ Base de datos WebGrade

GFI WebMonitor 4 viene con una base de datos de clasificación de sitios revisada manualmente. Esta base de datos permite a los administradores configurar directivas de filtrado en base a usuario/grupo/IP que proporcionan control sobre qué sitios pueden examinar los usuarios y bloquear el acceso a sitios web de categorías concretas, tales como adultos, juegos online, correo personal, P2P, sitios de viajes y redes sociales como Facebook, MySpace y Bebo. Los sitios web pueden ser bloqueados o permitir el acceso sin más problema que un aviso/notificación apropiado.

### ■ Filtrado en base a un horario

Cada directiva de filtrado web puede ser configurada para funcionar según una programación temporal. Esto quiere decir que los administradores pueden configurar el producto para permitir a usuarios/grupos el acceso a ciertos sitios web durante ventanas temporales concretas, por ejemplo, se puede permitir a los empleados el acceso a sitios web de noticias y entretenimiento o acceder a su correo web durante los descansos.

### ■ Anti-phishing

GFI WebMonitor 4 protege a los usuarios de los riesgos potenciales de la ingeniería social bloqueando el acceso a sitios phishing mediante una base de datos auto actualizable de URLs phishing.

### ■ Mitigar la responsabilidad legal

Sin la posibilidad de ejercitar alguna forma de control sobre la navegación de los usuarios, podría estar abierto a litigios. Los empleados pueden querer una compensación legal si no muestra la suficiente diligencia en proporcionar un entorno de trabajo que esté libre de acoso. Para proporcionarlo, debe instalar herramientas que le permitan bloquear, o al menos monitorizar, el acceso a sitios web con contenido inapropiado tal como pornografía y otros sitios web para adultos.

## Características de GFI WebMonitor – WebSecurity Edition

### ■ Analizar los archivos descargados con varios motores anti-virus

GFI WebMonitor utiliza varios escáneres de virus para analizar los archivos que están siendo descargados. Utilizar varios escáneres reduce drásticamente el tiempo medio para obtener las firmas de virus que combatan las últimas amenazas, y por lo tanto reduce las posibilidades de una infección. La razón de esto es que una única empresa anti-virus no puede ser SIEMPRE la más rápida en responder. Para cada epidemia, las empresas anti-virus tienen diferentes tiempos de respuesta a un virus, dependiendo de donde fue descubierto el virus, etc. Mediante el uso de varios motores anti-virus, tiene muchas mejores opciones de tener al menos uno de sus motores anti-virus al día y capaz de protegerle contra los últimos virus. Además, como cada motor tiene sus propios métodos y heurística, es probable que un motor anti-virus sea mejor detectando un virus concreto y sus variantes, mientras que otro motor anti-virus sería más potente al detectar otros virus. En general, más motores anti-virus significan mejor protección.

### ■ Protección anti-virus mediante Norman Virus Control y BitDefender

GFI WebMonitor se entrega junto con Norman Virus Control y BitDefender. Norman Virus Control es un potente motor antivirus que ha recibido el premio 100% Virus Bulletin 19 veces consecutivas. También tiene la certificación ICSA y Checkmark. BitDefender es un motor antivirus muy rápido y flexible que sobresale en el número de formatos que reconoce y es capaz de escanear. BitDefender está certificado por ICSA y ha ganado el premio 100% Virus Bulletin e innumerables galardones por su protección sin tacha. GFI WebMonitor comprueba y actualiza automáticamente los archivos de definición de Norman Virus Control y de BitDefender según están disponibles. El precio de GFI WebMonitor incluye las actualizaciones por un año.

### ■ Bloqueo de software malicioso (trojanos, software espía, etc) mediante Kaspersky – opcional

Para conseguir mayor seguridad y beneficiarse del análisis mediante varios motores anti-virus, los usuarios pueden agregar el motor anti-virus Kaspersky SuperSecure, disponible como complemento adicional. La base de datos Kaspersky SuperSecure incluye el soporte para la detección de software malicioso que puede realizar administración remota, espionaje de teclado, detección de contraseñas, marcado automático a sitios de pago, descarga automática de archivos que contienen material explícito y más. GFI WebMonitor comprueba y actualiza automáticamente los archivos de definición de Kaspersky según están disponibles.

### ■ Proteger contra los sitios phishing de ingeniería social

El phishing es una técnica de ingeniería social que es maliciosamente utilizada por los hackers para conseguir información tal como nombres de usuario, contraseñas y datos de tarjeta de crédito haciendo creer a los usuarios que están pasando dichos datos a la empresa auténtica. Las empresas de compra online y de tarjetas de crédito están entre los sitios web más en el punto de mira. GFI WebMonitor protege a los usuarios de los riesgos potenciales de la ingeniería social bloqueando el acceso a sitios web phishing. Esto se hace mediante el uso de una base de datos auto actualizable de URLs phishing.

### ■ Controle qué tipos de archivo pueden descargar los usuarios

Puede crear varias directivas de descarga basadas en usuario/grupo/IP para poder bloquear tipos de archivo concretos (tales como Javascript, MP3, MPEG, exe, y más) de ser descargados por usuarios concretos. Los archivos peligrosos (como los programas descargadores de trojanos) a menudo intentan penetrar un sistema estando marcados como archivos inocuos. GFI WebMonitor utiliza su escáner de firma de archivos para analizar y detectar la firma REAL de tipo de archivo de los archivos descargados mediante HTTP/FTP.

## Requerimientos del sistema

- Sistema operativo Windows 2000 (SP4), 2003
- Microsoft ISA Server 2004 o posterior
- Internet Explorer 6 o posterior
- .NET Framework 2,0.

## Premios



Descargue su versión de evaluación de <http://www.gfihispana.com/es/webmon/>

GFI Software  
Magna House, 18 – 32 London Road  
Staines, Middlesex  
TW18 4BP  
UK  
Tel +44 (0) 870 770 5370  
Fax +44 (0) 870 770 5377  
sales@gfi.co.uk

GFI Software  
15300 Weston Parkway  
Suite 104  
Cary, NC 27513  
USA  
Tel +1 (888) 243-4329  
Fax +1 (919) 379-3402  
sales@gfiusa.com

GFI Asia Pacific Pty Ltd  
83 King William Road  
Unley 5061  
South Australia  
Tel +61 8 8273 3000  
Fax +61 8 8273 3099  
sales@gfiap.com

GFI Software  
GFI House  
San Andrea Street  
San Gwann SGN 1612  
Malta  
Tel +356 21 382418  
Fax +356 21 382419  
sales@gfi.com

Microsoft  
GOLD CERTIFIED  
Partner

GFI  
www.gfi.com