



GFI MailEssentials

for Exchange/SMTP

Anti-spam, anti-phishing, avisos corporativos, informes de correo y mucho más basado en servidor

Correos electrónico fraudulentos, inapropiados y ofensivos están siendo enviados cada día en cantidades ingentes a las empresas, por lo que una aplicación anti-spam es un componente esencial de la estrategia de seguridad de su red. El spam malgasta el tiempo de los usuarios de la red y los recursos de la misma, y además puede llegar a ser peligroso. GFI MailEssentials afronta la protección spam y phishing a nivel de servidor y elimina la necesidad de instalar y actualizar el software anti-spam en cada equipo.

GFI MailEssentials ofrece una rápida puesta en marcha y un alto ratio de detección de spam utilizando análisis Bayesiano y otros métodos – No se requiere configuración, muy pocos positivos falsos mediante su lista blanca automática, y la habilidad de adaptarse automáticamente a su entorno de correo para constantemente afinar y mejorar la detección de spam. ¡GFI MailEssentials eliminará más del 98% del spam de su red! GFI MailEssentials también detecta y bloquea el correo phishing mediante un sistema de Identificador Uniforme de Recursos (URI) y comprobación de palabras. Además del filtrado anti-spam y de la protección anti-phishing, GFI MailEssentials también incluye herramientas de administración de correo para su servidor de correo. avisos corporativos, supervisión de correo, informes de correo de Internet, servidor de listas, auto respuestas basadas en servidor y descarga POP3.

Anti-spam y anti-phishing basado en servidor

GFI MailEssentials está basado en servidor y se instala en el servidor de correo o en el Gateway, eliminando la molesta implantación y administración de productos anti-spam y anti-phishing basados en cliente. El software anti-spam basado en cliente supone enseñar a sus usuarios a crear conjuntos de reglas anti-spam, y por lo tanto los usuarios tendrán que pasar tiempo actualizando estas reglas. Además, este sistema no previene que su servidor deje de almacenar mensajes spam.

Tecnología de filtrado Bayesiano

El filtrado Bayesiano es ampliamente aclamado por destacados expertos y publicaciones con la mejor forma de atrapar el spam. Un filtro Bayesiano utiliza una aproximación matemática basada en el spam y ham conocidos (correo válido). Esto le da una tremenda ventaja sobre otras soluciones spam que sólo comprueban palabras clave o se fían en la descarga de firmas de spam conocido. El filtro Bayesiano de GFI utiliza una fórmula matemática avanzada y un conjunto de datos que están 'hechos a medida' para su instalación: Los datos spam son continuamente actualizados por GFI y son descargados automáticamente por GFI MailEssentials, mientras que los datos ham (correo válido) se recogen automáticamente de su correo saliente. Esto significa que el filtro Bayesiano está constantemente aprendiendo nuevos trucos spam, y significa que los spammers no pueden evitar el conjunto de datos utilizado. Esto resulta en más de un 98% de detección de spam, tras el necesario período de dos semanas de aprendizaje. En suma, el filtrado Bayesiano tiene las siguientes ventajas:

- Tiene en cuenta la totalidad del mensaje spam, no sólo palabras o firmas de spam conocido
- Aprende de su correo saliente (ham) y por lo tanto reduce enormemente los positivos falsos
- Se adapta con el paso del tiempo aprendiendo del nuevo spam y del nuevo correo válido
- El conjunto de datos es único para cada empresa, haciéndolo imposible de eludir
- Multilingüe e internacional.

Características clave y beneficios

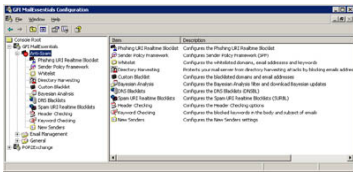
El más alto porcentaje de detección de spam (98%) por causa de la tecnología de filtrado Bayesiano

El menor ratio de falsos positivos mediante su característica pendiente de patente de lista blanca automática

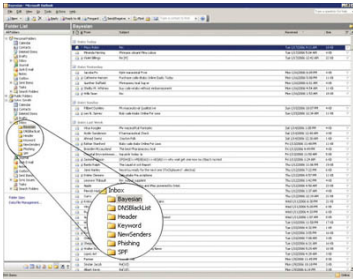
Instalación basada en servidor, no necesita software cliente

Permite a los usuarios revisar el correo marcado como spam en carpetas de correo basura

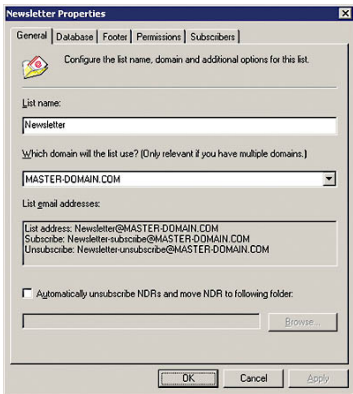
la solución anti-spam para servidor número 1 a un precio imbatible: 400 € (25), 1075 € (100), 4500 € (1000) buzones.



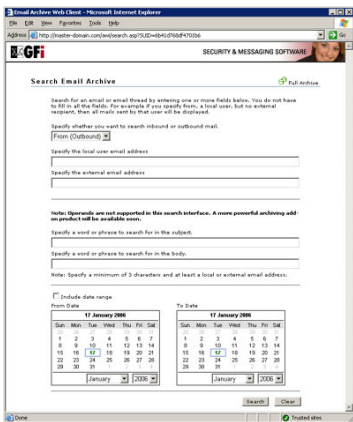
Configuración de GFI MailEssentials



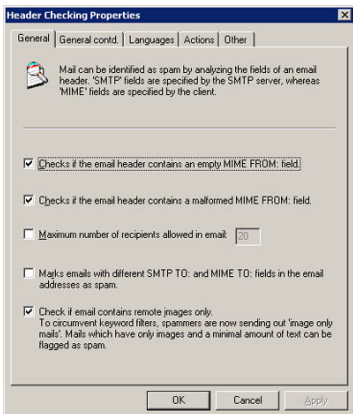
Los usuarios pueden revisar el correo spam



Opciones de listas de boletines de noticias



Consulte el archivo de correo desde cualquier lugar mediante el interfaz basado en web



Comprueba la cabecera del correo buscando prácticas spam

Descarga actualizaciones para la base de datos del perfil spam

GFI MailEssentials puede descargar actualizaciones para la base de datos de perfil de spam Bayesiano desde el sitio de GFI, asegurando que reconoce el spam y las técnicas de spamming más recientes. GFI mantiene la base de datos de perfiles spam trabajando con organizaciones de recogida de spam que suministran continuamente ejemplos.

Protege a sus usuarios de la amenaza de los correos phishing

GFI MailEssentials proporciona la posibilidad de detectar y bloquear amenazas presentadas por correos phishing mediante su Lista URI de Bloqueo Phishing en Tiempo Real (PURBL). PURBL de GFI MailEssentials detecta correos phishing mediante la comparación de los Identificadores Uniformes de Recursos (URIs) presentes en el correo con una base de datos de URIs que se sabe que son utilizados en ataques phishing, y además buscando las típicas palabras phishing en los URIs.

Clasifica el spam en carpetas de correo basura de los usuarios

GFI MailEssentials le proporciona la flexibilidad de escoger qué hacer con el spam. Puede eliminarlo, moverlo a una carpeta, reenviar el correo spam a una dirección o carpeta de correo pública, o enviarlo a carpetas individuales personalizadas (por ejemplo, una carpeta de "correo basura") en las bandejas de entrada de los usuarios. Esto permite a los usuarios revisar fácilmente el correo que ha sido marcado como spam.

Servidor de listas para listas de noticias y de discusión

Un servidor de listas es el mejor método para distribuir los boletines de la empresa, ya que automatiza el proceso de permitir a los usuarios suscribirse y desuscribirse (necesario por las regulaciones anti-spam). Sin embargo, hasta ahora, los servidores de listas han sido caros y difíciles de administrar y no se integraban con Exchange Server. GFI MailEssentials se integra con Exchange y puede utilizar Microsoft Access o Microsoft SQL Server. Se soportan tanto listas de noticias como de discusión.

Fácil afinado del motor Bayesiano mediante carpetas públicas

Los administradores puede afinar sencillamente el motor Bayesiano arrastrando el spam o el ham a la carpeta pública adecuada. GFI MailEssentials aprende del spam y el ham que se recoge de estas carpetas y mejora su ratio de detección de spam. Los administradores pueden controlar el acceso a esta característica mediante el uso de la seguridad de Carpetas Públicas.

Permite a los usuarios poner en lista blanca o negra mediante carpetas públicas

GFI MailEssentials permite a los usuarios poner los remitentes en lista blanca o negra simplemente arrastrando el correo a una carpeta pública. Esto proporciona a los usuarios más control y reduce la administración. Los administradores pueden controlar el acceso a esta característica mediante el uso de la seguridad de Carpetas Públicas.

Análisis de la cabecera del correo y comprobación de palabras

GFI MailEssentials analiza inteligentemente la cabecera del correo e identifica el spam en base a la información de los campos del mensaje. Detecta cabeceras falsificadas, IPs codificadas, mutación de spam, spam enviado desde dominios no válidos, y más. Además le permite configurar palabras clave para comprobar el spam utilizando el análisis de palabras clave.

Análisis de listas negras DNS de terceros (DNSBL)

GFI MailEssentials admite listas negras DNS (listas negras en tiempo real), que son bases de datos de spammers conocidos. Si el servidor de correo remitente está en una de estas listas, marca el correo como spam. GFI MailEssentials soporta las populares listas negras de terceros como ORDB, SpamHaus, Spamcop y también permite a los administradores configurar a medida servidores RBL.

Soporte de múltiples servidores SURBL de terceros

GFI MailEssentials comprueba el contenido del correo frente a servidores SURBL. Los administradores pueden configurar varios servidores SURBL, agregar los suyos propios y además definir la prioridad de los servidores a comprobar. Más información sobre SURBL puede ser encontrada en <http://www.surbl.org>.

La gestión automática de lista blanca reduce los positivos falsos

Las listas blancas le permiten asegurarse de que el correo de determinados remitentes o dominios nunca sea marcado como spam, permitiendo reglas anti-spam más rigurosas. GFI MailEssentials incluye una herramienta pendiente de patente de administración automática de lista blanca, que agrega automáticamente todos los socios de negocio a su lista blanca. Esto reduce enormemente los falsos positivos, son necesidad de administración adicional. Las listas blancas también se pueden construir en base a nombres de dominio, direcciones de correo y palabras.

Vista instantánea del correo de nuevos remitentes

La característica de Nuevos Remitentes proporciona a los usuarios un vistazo instantáneo del correo enviado por personas que nunca les habían contactado, y por lo tanto ayuda a los usuarios a organizar mejor el correo en sus clientes. Si un correo no se detecta como spam por los módulos anti-spam de GFI MailEssentials y además no está en lista blanca, el módulo de Nuevos Remitentes tiene la habilidad de mover ese correo a una subcarpeta del usuario, por ejemplo Bandeja de entrada\Nuevos Remitentes.

Elimina los ataques al directorio

A menudo los spammers intentan adivinar direcciones de destinatario generando múltiples direcciones aleatorias de un dominio; entonces envían su correo spam a todas esas direcciones. GFI MailEssentials comprueba la validez de TODAS las direcciones de correo incluidas en el correo enviado, mediante una consulta al Directorio Activo o a través del soporte LDAP, y si no son todas válidas, clasifica el correo como spam.

Informes sobre el filtrado de spam y el uso del correo

El motor de informes basado en base de datos le permite crear informes avanzados de su correo entrante y saliente. Puede informarse de la cantidad de spam que filtró y qué reglas atraparón la mayoría del spam. También puede generar informes sobre usuarios, dominios y uso del servidor de correo.

Soporte de SPF - el Marco Legal de Remitente

Como la mayoría de los spammers actuales parodian direcciones de correo, es importante poder comprobar si un correo es auténtico o si ha sido enviado desde una dirección de correo falsificada. Este se puede hacer mediante el Marco Legal de Remitente (SPF), que permite a los usuarios comprobar si un correo particular se ha originado desde donde indica. GFI MailEssentials es uno de las primeras soluciones anti-spam comerciales en soportar este marco. Su módulo SPF comprueba automáticamente si el correo de una empresa particular fue enviado por sus servidores de correo registrados. Para conocer más sobre SPF, visite <http://www.openspf.org>.

Indicar prioridades para cada módulo anti-spam

Usted puede configurar a qué método de captura de spam se da prioridad, y crear su propia lista jerárquica. Por ejemplo, el administrador puede seleccionar que la característica anti-spam de lista blanca debe ser aplicada primero a todo el correo entrante, a continuación el análisis Bayesiano, etcétera.

Texto de renuncia/pie/cabecera para toda la empresa

GFI MailEssentials le permite incluir avisos al principio o final del correo. Se admiten los formatos texto y HTML. Puede incluir campos/variables para personalizar el aviso. También puede crear múltiples avisos y asociarlos con un usuario, grupo o dominio.

Monitorización de Correo

La característica de monitorización de correo le permite mantener un almacén central de todas las comunicaciones de correo de una persona o departamento determinado. Mediante la configuración de que el correo sea copiado a una dirección de correo, todo el correo puede ser almacenado en un almacén Exchange o Outlook, haciendo sencilla la búsqueda de correo o contenido.

Revisiones



Certificación Windows Server 2003 para GFI MailEssentials - GFI MailEssentials for Exchange/SMTP ha conseguido la certificación Windows Server 2003 de Microsoft Corp a través de VeriTest. Esta certificación se basa en un estándar técnico establecido para identificar las aplicaciones que son seguras y administrables, y que funcionan con fiabilidad en la familia de sistemas operativos Microsoft Windows. GFI MailEssentials cumplió estos rigurosos requerimientos tras ser probado por VeriTest: "Esta certificación mediante VeriTest proporciona a los clientes de GFI mayor confianza en su compra de GFI MailEssentials for Exchange/SMTP," dijo Katrina Teague, Vice Presidenta de Marketing y Soluciones en VeriTest.
- VeriTest, Julio 2005

Requerimientos del sistema

- Windows 2000/2003 - Pro, Server o Advanced Server o Windows XP Professional.
- Servicio SMTP de IIS5 instalado y funcionando como un retransmisor SMTP a su servidor de correo.
- Microsoft Exchange server 2000, 2003, 4, 5 ó 5.5, Lotus Notes 4.5 y superior, o un servidor de correo SMTP/POP3.
- Para la característica de servidor de listas, se requiere Microsoft Message Queueing Services.

Descargue su versión de evaluación de <http://www.gfi.com/mes/>

GFI Software Ltd UK
Unit 2, St. John's Mews
St. John's Rd, Hampton Wick
Kingston-upon-Thames
Surrey KT1 4AN, UK
Tel +44 (0) 870 770 5370
Fax +44 (0) 870 770 5377
sales@gfi.co.uk

GFI Software USA, Inc.
15300 Weston Parkway
Suite 104
Cary, NC 27513
USA
Tel +1 (888) 243-4329
Fax +1 (919) 379-3402
sales@gfiusa.com

GFI Software GmbH
Bargkoppelweg 72
22145 Hamburg
Germany
Tel +49(0) 40 3068 1000
Fax +49(0) 700 3068 1010
sales@gfisoftware.de

GFI Asia Pacific Pty Ltd
83 King William Road
Unley 5061
South Australia
Tel +61 8 8273 3000
Fax +61 8 8273 3099
sales@gfiap.com

GFI Software Ltd
GFI House
San Andrea Street
San Gwann SGN 05 Malta
Tel +356 21 382418
Fax +356 21 382419
sales@gfi.com

Microsoft
GOLD CERTIFIED
Partner

