



# GFI MailEssentials

for Exchange/SMTP/Lotus

Filtro anti spam y administración de correo para Exchange/SMTP/Lotus Notes

La forma más eficaz de batir a los spammers en su juego es utilizar GFI MailEssentials, la solución anti-spam no. 1, que está siendo utilizada por 80.000 clientes en todo el mundo y ha ganado más de 60 premios.

GFI MailEssentials presenta no uno, sino dos motores anti-spam para proporcionar a los administradores un ratio de captura de spam muy alto una vez instalado y con mínima configuración. No sólo tiene uno de los ratios de captura de spam más altos de la industria – por encima del 98% – sino que tiene el mejor precio del mercado.

La última versión incluye SpamRazer, un motor anti-spam adicional que proporciona una segunda capa de protección. Ha sido diseñado para ser muy sencillo de utilizar y debido a las frecuentes actualizaciones, SpamRazer no necesitará ajuste o aprendizaje para ser completamente eficaz de filtrar los últimos ataques spam como spam NDR, spam CNN, spam MSNBC y cualquier nuevo tipo que aparezca. Con el filtrado de SpamRazer, la reputación de IP, Bayesiano y otros módulos de avanzada tecnología anti-spam, los administradores pueden estar seguros de que el ratio de captura de spam será el más alto posible. GFI MailEssentials también tiene un bajo ratio de positivos falsos líder del mercado.

GFI MailEssentials puede detectar y bloquear el correo phishing así como agregar herramientas de administración de correo a su servidor de correo. avisos corporativos, supervisión de correo, informes de correo de Internet, servidor de listas, auto respuestas basadas en servidor y descarga POP3.

## Beneficios

### ¿Por qué escoger GFI MailEssentials como filtro anti spam?

- Software anti-spam #1 para servidor a un precio insuperable – comenzando desde €186 para 10 buzones
- ¡Más de 80.000 instalaciones y más de 60 premios!
- El más alto ratio de detección de spam (más del 98%) por sus dos motores anti-spam
- Bajísimo ratio de positivos falsos
- Soporte de las plataformas de mensajería líderes incluyendo Microsoft Exchange 2000, 2003, 2007 y Lotus Domino

### ■ SpamRazer: motor anti-spam adicional

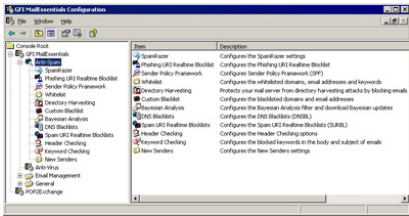
La última versión de GFI MailEssentials incluye un nuevo motor anti-spam, SpamRazer, que proporciona una segunda capa de protección. Ha sido diseñado para ser muy sencillo de utilizar y debido a las frecuentes actualizaciones, SpamRazer no necesitará ajuste o aprendizaje para ser completamente eficaz de filtrar los últimos ataques spam como spam NDR, spam CNN, spam MSNBC y muchos más. Los administradores no sólo se beneficiarán del filtrado sino que no necesitarán ajustar GFI MailEssentials cada vez que haya un ataque nuevo. Con el filtrado SpamRazer, la reputación de IP, Bayesiano y otras avanzadas tecnologías anti-spam, el ratio de captura está bien por encima del 98%. GFI MailEssentials tiene un bajísimo ratio de positivos falsos, asegurando por lo tanto que el correo bueno e importante no sea eliminado.

### ■ Precisa consola en tiempo real

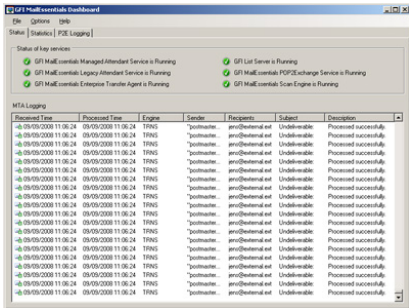
GFI MailEssentials cuenta también con una precisa consola en tiempo real que proporciona a los administradores un estado visual del software así como del flujo de correo del servidor. Los componentes mostrados en la consola son el estado de los servicios clave proporcionados por GFI MailEssentials, estadísticas del flujo de correo y del spam bloqueado y también el registro de POP2Exchange.

### ■ Rendimiento mejorado

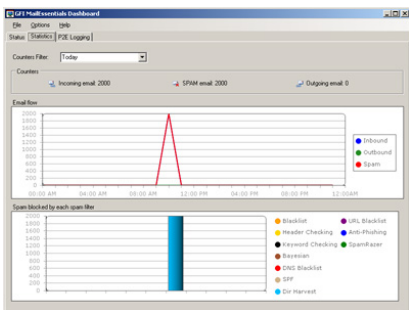
GFI MailEssentials se acopla en el servidor Exchange a nivel de protocolo SMTP y el servidor Exchange no necesita descargar todo el correo antes de que el software pueda determinar si un correo es spam o mensaje genuino. Esta característica ahorra ancho de banda y potencia de procesamiento.



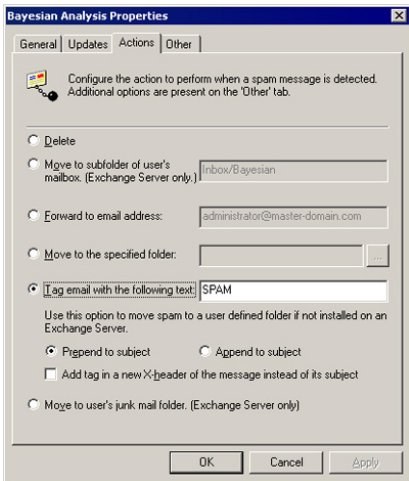
Filtros anti-spam de GFI MailEssentials



Consola de GFI MailEssentials – etiqueta de estado



Consola de GFI MailEssentials – etiqueta de estadísticas



Extensas opciones para tratar el spam

## ■ Generación de informes incorporada

Los administradores pueden ahora utilizar la función de generación de informes de GFI MailEssentials para enviar un informe diario a los usuarios de la organización que muestre cuántos correos fueron recibidos por cada individuo y cuántos correos fueron identificados como spam y filtrados. Esta instantánea del tráfico de correo muestra al usuario final lo eficaz que es el motor anti-spam y que la mayoría del spam que le llegó fue atrapado con éxito. El informe proporciona también una lista completa de aquellos correos identificados y filtrados como spam.

## ■ ¡Elimine el difícil de atrapar spam NDR, MSNBC y CNN!

Con spammers controlando decenas de miles de equipos zombie, estos grandes ejércitos botnet han pasado a ser uno de los principales orígenes del spam. La comprobación Botnet/Zombie de GFI MailEssentials elimina el difícil de atrapar spam de adjuntos tales como imágenes, PDF, Excel y ZIP. La comprobación de spam de adjunto filtra este adjunto rápida y eficazmente y con un muy bajo ratio de positivos falsos. GFI MailEssentials utiliza dos filtros anti-spam y una variedad de tecnologías como el filtrado Bayesiano y la reputación de IP para mantener a raya los Informes de No Entrega (NDR), el spam CNN, el spam MSNBC y muchos más. o

## ■ Anti-spam y anti-phishing basado en servidor

GFI MailEssentials está basado en servidor y se instala en el servidor de correo o en el Gateway, eliminando la molesta implantación y administración de productos anti-spam y anti-phishing basados en cliente. El software anti-spam basado en cliente supone enseñar a sus usuarios a crear conjuntos de reglas anti-spam, y por lo tanto los usuarios tendrán que pasar tiempo actualizando estas reglas. Además, este sistema no previene que su servidor deje de almacenar mensajes spam.

## ■ Tecnología de filtrado Bayesiano

El filtrado Bayesiano es ampliamente aclamado por destacados expertos y publicaciones con la mejor forma de atrapar el spam. Un filtro Bayesiano utiliza una aproximación matemática basada en el spam y ham conocidos (correo válido). Esto le da una tremenda ventaja sobre otras soluciones spam que sólo comprueban palabras clave o se fían en la descarga de firmas de spam conocido. El filtro Bayesiano de GFI utiliza una fórmula matemática avanzada y un conjunto de datos que están 'hechos a medida' para su instalación: Los datos spam son continuamente actualizados por GFI y son descargados automáticamente por GFI MailEssentials, mientras que los datos ham (correo válido) se recogen automáticamente de su correo saliente. Esto significa que el filtro Bayesiano está constantemente aprendiendo nuevos trucos spam, y significa que los spammers no pueden evitar el conjunto de datos utilizado. Esto resulta en más de un 98% de detección de spam, tras el necesario período de dos semanas de aprendizaje. En suma, el filtrado Bayesiano tiene las siguientes ventajas:

- Tiene en cuenta la totalidad del mensaje spam, no sólo palabras o firmas de spam conocido
- Aprende de su correo saliente (ham) y por lo tanto reduce enormemente los positivos falsos
- Se adapta con el paso del tiempo aprendiendo del nuevo spam y del nuevo correo válido
- El conjunto de datos es único para cada empresa, haciéndolo imposible de eludir
- Multilingüe e internacional.

## ■ Descarga actualizaciones para la base de datos del perfil spam

GFI MailEssentials puede descargar actualizaciones para la base de datos de perfil de spam Bayesiano desde el sitio de GFI, asegurando que reconoce el spam y las técnicas de spamming más recientes. GFI mantiene la base de datos de perfiles spam trabajando con organizaciones de recogida de spam que suministran continuamente ejemplos.

## ■ Protege a sus usuarios de la amenaza de los correos phishing

El módulo anti-phishing de GFI MailEssentials detecta y bloquea las amenazas poseídas por los correos comparando el contenido de la estafa con una base de datos constantemente actualizada de correos en lista negra, y por lo tanto asegurando que todos los más recientes correos phishing son atrapados. Como protección extra, también comprueba las habituales palabras phishing en todo el correo enviado a su organización.

## ■ Clasifica el spam en carpetas de correo basura de los usuarios

GFI MailEssentials le proporciona la flexibilidad de escoger qué hacer con el spam. Puede eliminarlo, moverlo a una carpeta, reenviar el correo spam a una dirección o carpeta de correo pública, o enviarlo a carpetas individuales personalizadas (por ejemplo, una carpeta de "correo basura") en las bandejas de entrada de los usuarios. Esto permite a los usuarios revisar fácilmente el correo que ha sido marcado como spam.

## ■ Servidor de listas para listas de noticias y de discusión

Un servidor de listas es el mejor método para distribuir los boletines de la empresa, ya que automatiza el proceso de permitir a los usuarios suscribirse y desuscribirse (necesario por las regulaciones anti-spam). Sin embargo, hasta ahora, los servidores de listas han sido caros y difíciles de administrar y no se integraban con Exchange Server. GFI MailEssentials se integra con Exchange y puede utilizar Microsoft Access o Microsoft SQL Server. Se soportan tanto listas de noticias como de discusión.

## ■ Fácil afinado del motor Bayesiano mediante carpetas públicas

Los administradores puede afinar sencillamente el motor Bayesiano arrastrando el spam o el ham a la carpeta pública adecuada. GFI MailEssentials aprende del spam y el ham que se recoge de estas carpetas y mejora su ratio de detección de spam. Los administradores pueden controlar el acceso a esta característica mediante el uso de la seguridad de Carpetas Públicas.

## ■ Permite a los usuarios poner en lista blanca o negra mediante carpetas públicas

GFI MailEssentials permite a los usuarios poner los remitentes en lista blanca o negra simplemente arrastrando el correo a una carpeta pública. Esto proporciona a los usuarios más control y reduce la administración. Los administradores pueden controlar el acceso a esta característica mediante el uso de la seguridad de Carpetas Públicas.

## ■ Análisis de la cabecera del correo y comprobación de palabras

GFI MailEssentials analiza inteligentemente la cabecera del correo e identifica el spam en base a la información de los campos del mensaje. Detecta cabeceras falsificadas, IPs codificadas, mutación de spam, spam enviado desde dominios no válidos, y más. Además le permite configurar palabras clave para comprobar el spam utilizando el análisis de palabras clave.

## ■ Comprobación de listas negras DNS de terceros (DNSBL)

GFI MailEssentials admite listas negras DNS (listas negras en tiempo real), que son bases de datos de spammers conocidos. Si el servidor de correo remitente está en una de estas listas, marca el correo como spam. GFI MailEssentials soporta las populares listas negras de terceros como ORDB, SpamHaus, Spamcop y también permite a los administradores configurar a medida servidores RBL.

## ■ Soporte de múltiples servidores SURBL de terceros

GFI MailEssentials comprueba el contenido del correo frente a servidores SURBL. Los administradores pueden configurar varios servidores SURBL, agregar los suyos propios y además definir la prioridad de los servidores a comprobar. Más información sobre SURBL puede ser encontrada en <http://www.surbl.org>.

## ■ La gestión automática de lista blanca reduce los positivos falsos

Las listas blancas le permiten asegurarse de que el correo de determinados remitentes o dominios nunca sea marcado como spam, permitiendo reglas anti-spam más rigurosas. GFI MailEssentials incluye una herramienta pendiente de patente de administración automática de lista blanca, que agrega automáticamente a todos los destinatarios de su correo saliente a su lista blanca. Esto reduce enormemente los falsos positivos, son necesidad de administración adicional. Las listas blancas también se pueden construir en base a nombres de dominio, direcciones de correo y palabras.

## Requerimientos del sistema

- Windows Server 2000/2003/2008 – Pro, Server o Advanced Server o Windows XP Professional
- Servicio SMTP de IIS5 instalado y funcionando como un retransmisor SMTP hacia su servidor de correo
- Microsoft Exchange Server 2000, 2003, 2007, 4, 5 ó 5.5, Lotus Domino, o un servidor de correo SMTP/POP3
- Para la característica de servidor de listas, se requiere Microsoft Message Queueing Services
- Microsoft .NET Framework 2.0.

## Premios



Descargue su versión de evaluación de <http://www.gfihispana.com/es/mes/>

GFI Software  
Magna House, 18 – 32 London Road  
Staines, Middlesex  
TW18 4BP  
UK  
Tel +44 (0) 870 770 5370  
Fax +44 (0) 870 770 5377  
sales@gfi.co.uk

GFI Software  
15300 Weston Parkway  
Suite 104  
Cary, NC 27513  
USA  
Tel +1 (888) 243-4329  
Fax +1 (919) 379-3402  
sales@gfiusa.com

GFI Asia Pacific Pty Ltd  
83 King William Road  
Unley 5061  
South Australia  
Tel +61 8 8273 3000  
Fax +61 8 8273 3099  
sales@gfiap.com

GFI Software  
GFI House  
San Andrea Street  
San Gwann SGN 1612  
Malta  
Tel +356 2205 2000  
Fax +356 2138 2419  
sales@gfi.com

Microsoft  
GOLD CERTIFIED  
Partner

GFI  
www.gfi.com