



GFI FAXmaker

for Exchange/SMTP/Lotus

Servidor de fax de red para Exchange/SMTP/Lotus

GFI FAXmaker es un servidor de fax que hace del envío y recepción de faxes un proceso eficaz, sencillo y más barato. Los problemas del fax manual – esperar al envío del fax, necesidad de impresiones, paseo físico a la máquina de fax – son resueltos porque GFI FAXmaker permite a los usuarios recibir y enviar faxes directamente desde su cliente de correo electrónico.

Los beneficios son numerosos: Se pierde menos tiempo enviando, recogiendo y distribuyendo faxes, notable ahorro de costes y cada fax recibido o enviado se guarda en formato digital como correo electrónico. Con decenas de miles de clientes y numerosos premios, GFI FAXmaker es el servidor de fax líder del mercado, ofreciendo fiabilidad y funcionalidad empresarial a un precio imbatible.

GFI FAXmaker es fácil de instalar, requiere poco mantenimiento y se integra con los clientes de mensajería existentes y con soluciones a medida.

GFI FAXmaker se integra con su servidor de correo, permitiendo a los usuarios enviar y recibir faxes y mensajes SMS utilizando sus clientes de correo. La empresa también puede buscar y hacer copia de todos los faxes de la misma forma que con el correo y almacenarlo y recuperarlo en la red.

Beneficios

¿Por qué escoger GFI FAXmaker for Exchange/SMTP/Lotus como su servidor de fax?

- Más de 10 años como servidor de fax líder del mercado
- Solución galardonada; votada número 1 por los lectores de Windows IT Pro 3 años consecutivos
- Excelente relación calidad-precio e inmediato retorno de la inversión (ROI)
- Soporta Microsoft Exchange 2000, 2003, 2007, Lotus Domino y MDaemon
- Fácil de usar y aprender
- Instalar y olvidar: Sin complicaciones para los administradores

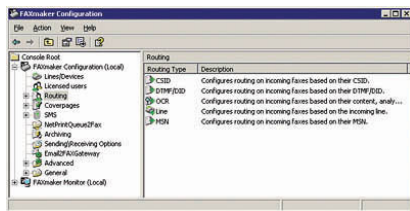
■ La integración con el Directorio Activo reduce la administración

GFI FAXmaker for Exchange/SMTP/Lotus se diseñó desde el principio para minimizar su administración. Se integra con el Directorio Activo y por lo tanto no requiere la administración de una base de datos de usuarios de fax separada. Los parámetros relativos a los usuarios pueden aplicarse directamente a los usuarios o grupos de windows.

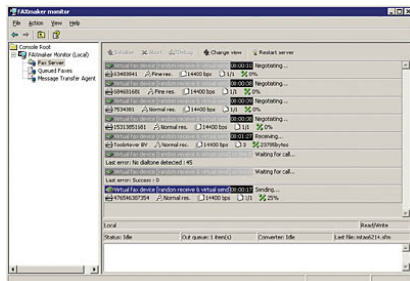
■ Soporta Microsoft Exchange, Lotus Domino y otros servidores SMTP

GFI FAXmaker se integra con Exchange Server 2000/2003/2007 mediante un conector estándar Exchange SMTP. **No hay actualizaciones del esquema en el Directorio Activo.** Esto hace a GFI FAXmaker escalable e indiferente a nuevas versiones y service packs de Exchange. Microsoft Exchange 5.5 se soporta mediante la creación de una regla de enrutamiento en el conector SMTP de Exchange 5.5. GFI FAXmaker se puede instalar en el servidor Exchange o en un equipo diferente, ¡en cuyo caso no tiene que instalar software en el mismo servidor Exchange! GFI FAXmaker se integra también con Lotus Domino y otros servidores SMTP populares.

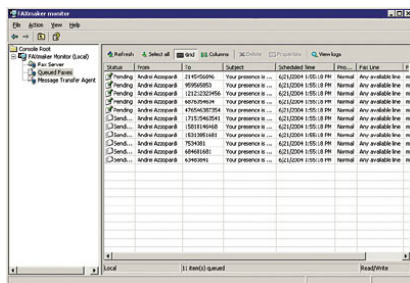
GFI FAXmaker



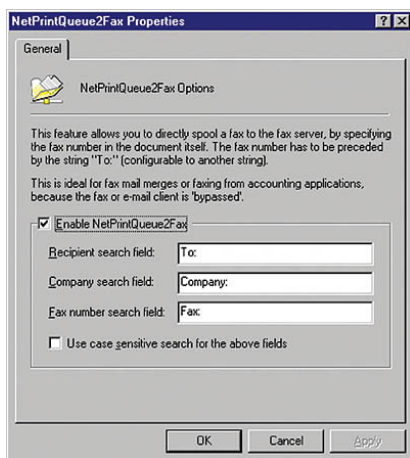
Configuración de GFI FAXmaker



El monitor del servidor GFI FAXmaker

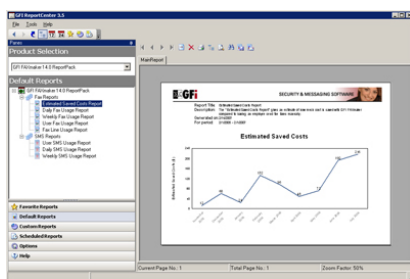


Monitor de la cola de faxes



Sencilla integración en aplicaciones utilizando NetPrintQueue2FAX

GFI FAXmaker ReportPack



Informes de ahorro de costes estimado

Soporte de Fax sobre IP (FOIP)

Con el módulo opcional Brooktrout SR140, GFI FAXmaker se integra con su centralita IP para ofrecer capacidades de Fax sobre IP (FOIP) sin requerimientos hardware. Con FOIP usted puede enviar fácilmente faxes sobre Internet integrándolo con la infraestructura IP existente. El FOIP de GFI FAXmaker también se puede utilizar para implantar Enrutamiento al Menor Coste (LCR); esto supone eficacia en los costes, que se consigue mediante una reducción en las llamadas internacionales ya que se traduce en una llamada local en el país del destinatario. FOIP también se puede emplear si las aplicaciones o dispositivos FOIP apropiados están instalados.

Soporta Lotus Notes y servidores SMTP/POP3

GFI FAXmaker se integra mediante el protocolo SMTP/POP3 con Lotus Notes y cualquier servidor SMTP/POP3. Se puede instalar en el servidor de correo o en un equipo diferente. En el caso de Lotus Notes, está soportado el direccionamiento @FAX.

Entrega automática de fax/enrutamiento de los faxes entrantes

GFI FAXmaker puede enrutar automáticamente los faxes entrantes al buzón del usuario o a una impresora particular en base al número DID/DDI/DMTF o a la línea en que se recibió el fax. Los faxes también se pueden reenviar a una carpeta pública o asignarlos a una impresora de red por cada puerto de fax instalado.

La pasarela SMS/texto permite a los usuarios enviar mensajes SMS/texto desde sus escritorios.

La pasarela SMS de GFI FAXmaker permite que los usuarios de red envíen mensajes SMS desde su escritorio; esto facilita el contacto con colegas de negocio y asociados que están de viaje o fuera de sus despachos. Utilizar el gateway SMS en lugar del móvil es más rápido (no necesita utilizar el teclado del teléfono) y ahorra a los usuarios el coste del mensaje. Los mensajes SMS pueden enviarse mediante un servicio SMS basado en Internet o mediante un teléfono móvil o tarjeta PCMCIA. La pasarela SMS también puede ser utilizada para alertas administrativas, por ejemplo, para avisar a un administrador de una pausa en un sistema crítico o sobre problemas de aplicación. Cualquier aplicación habilitada para el correo puede enviar mensajes SMS con el gateway SMS de GFI FAXmaker. Un registro central de mensajes permite el control del uso de SMS.

Multiplique el valor de GFI FAXmaker con poderosos informes

El ReportPack integrado de GFI FAXmaker ofrece varios informes de fax y SMS predefinidos y adaptables incluyendo:

- Uso de fax por usuario o en un período de tiempo
- Uso de línea de fax
- Uso de SMS por usuario o en un período de tiempo
- Ahorro de costes estimado.

Admite múltiples servidores de correo y clustering

A causa de su flexible infraestructura, GFI FAXmaker puede enviar y recibir faxes para usuarios de servidores de correo diferentes. También puede soportar una mezcla de servidores Exchange 5.5, Exchange 2000/2003 o incluso servidores SMTP/POP3. El clustering activo y pasivo se soporta completamente porque GFI FAXmaker no necesita que ningún software sea instalado en el propio servidor de correo, uno solo debe configurar ambos servidores en el cluster para poder enviar y recibir faxes mediante GFI FAXmaker.

Servidor de fax multilínea robusto y escalable

GFI FAXmaker incluye un robusto servidor de fax, que puede llegar hasta a 32 líneas por servidor de fax utilizando placas de fax o tarjetas RDSI activas. Para instalaciones más pequeñas, también se pueden utilizar fax-modems. GFI FAXmaker también soporta el uso de los drivers de fax de Windows 2000/XP/2003 para un mayor soporte hardware.

Soporte RDSI nativo

GFI FAXmaker soporta RDSI nativamente, permitiéndole utilizar económicas tarjetas RDSI activas y disponer de fax multilínea y enrutamiento de entrada por una fracción del precio de los adaptadores de fax multilínea.

■ **Archive los faxes con GFI MailArchiver, con SQL o con otra solución de archivo**

GFI FAXmaker le permite archivar todos los faxes con GFI MailArchiver, a una base de datos SQL o en una dirección de correo. GFI MailArchiver es una solución de archivo de correo que almacena todo el correo en una base de datos SQL y permite a los usuarios buscar fácilmente correos y faxes antiguos. GFI FAXmaker puede ser configurado para reenviar todos los faxes a GFI MailArchiver, permitiendo a los usuarios buscar faxes antiguos de la misma forma que correos electrónicos. Con el módulo OCR, también se pueden buscar los faxes en base al texto que contenían.

■ **Modulo opcional de enrutamiento y lectura OCR**

El módulo opcional de OCR se puede utilizar para convertir todos los faxes entrantes en formato de texto legible utilizando la tecnología de Reconocimiento Optico de Caracteres (OCR) y a continuación se enrutan al usuario correcto mediante la búsqueda de palabras relativas al destinatario, por ejemplo el nombre, apellido o función. Si GFI FAXmaker no puede encontrar un destinatario, enrutará el fax al destinatario/enrutador por defecto. Esta característica también es especialmente útil si planea archivar todos los faxes, ya que facilita mucho la búsqueda de un fax particular.

■ **Filtro de Fax Basura**

GFI FAXmaker for Exchange incluye un 'filtro de fax basure' que puede eliminar automáticamente los faxes no deseados basándose en el número del remitente.

■ **Envíe faxes desde cualquier aplicación**

Para enviar un fax, los usuarios imprimen desde su procesador de textos a la impresora GFI FAXmaker, o crean un nuevo mensaje en su cliente de correo (por ejemplo, Outlook o Outlook Web Access). Ahora el usuario selecciona un destinatario(s) de fax de la lista de Contactos de Outlook (libreta de direcciones) o introduce directamente el número de fax. Después de pinchar en el botón "Enviar", se emite el fax y el usuario recibe un informe de transmisión en su bandeja de entrada.

■ **Reciba faxes en su cliente de correo - en formato fax o PDF**

GFI FAXmaker entrega los faxes en la bandeja de entrada del usuario en formato TIF – fax – o formato Adobe PDF. Esto permite a los usuarios comprobar los faxes desde cualquier lugar del mundo, utilizado bien un cliente de correo normal (por ejemplo, Outlook) o un cliente de correo basado en web (por ejemplo, Outlook Web Access). Recibir faxes en formato PDF significa que el fax se puede reenviar a cualquiera, y además permite una integración sencilla con los sistemas de archivo de documentos o aplicaciones/procedimientos de flujo de trabajo.

■ **Le permite enviar/recibir faxes mediante su dispositivo de mano o móvil**

Mediante el Gateway Email2Fax de GFI FAXmaker, los clientes de correo de dispositivos como Blackberry y Pocket PC (2003 o superior) pueden ser utilizados para enviar faxes. Los clientes de correo Blackberry y Pocket PC también pueden recibir faxes e informes de transmisión como correo. Los dispositivos Blackberry incluyen visor PDF que se integra a la perfección con las capacidades PDF de GFI FAXmaker; la mayoría de Pocket PC 2003 también se entregan con visores PDF incluidos. Siempre y cuando tengan capacidad para ver imágenes de los faxes recibidos, los teléfonos móviles GPRS que son compatibles con correo pueden utilizar GFI FAXmaker de la misma forma que los dispositivos de mano.

■ **Soporta los Contactos de Outlook**

No necesita mantener una libreta de direcciones separada para los contactos de fax - tan solo seleccione la entrada "Fax del trabajo" del destinatario(s) en los Contactos de Outlook o en la Libreta Global de Direcciones. No necesita duplicar las entradas.

Requerimientos del sistema

- Un equipo servidor Windows 2000/2003/XP con al menos 256 MB de RAM y un procesador de 800 MHz
- Un dispositivo de fax profesional: Para una lista completa vaya a <http://kbase.gfi.com/showarticle.asp?id=KBID001220>.
- Si está instalando GFI FAXmaker en un equipo aparte, necesitará instalar el servicio IIS SMTP
- Si utiliza Windows 2000, asegúrese de tener instalado Service Pack 3 o superior
- Por favor lea el manual para consultar detalladamente los requerimientos del sistema.

Premios



Descargue su versión de evaluación de <http://www.gfihispana.com/es/faxmaker/>

GFI Software
Magna House, 18 – 32 London Road
Staines, Middlesex
TW18 4BP
UK
Tel +44 (0) 870 770 5370
Fax +44 (0) 870 770 5377
sales@gfi.co.uk

GFI Software
15300 Weston Parkway
Suite 104
Cary, NC 27513
USA
Tel +1 (888) 243-4329
Fax +1 (919) 379-3402
sales@gfiusa.com

GFI Software GmbH
Bargkoppelweg 72
22145 Hamburg
Germany
Tel +49 (0)40 3068 1000
Fax +49 (0)40 3068 1010
sales@gfisoftware.de

GFI Asia Pacific Pty Ltd
83 King William Road
Unley 5061
South Australia
Tel +61 8 8273 3000
Fax +61 8 8273 3099
sales@gfiap.com

GFI Software
GFI House
San Andrea Street
San Gwann SGN 1612
Malta
Tel +356 21 382418
Fax +356 21 382419
sales@gfi.com

Microsoft
GOLD CERTIFIED
Partner

GFI
www.gfi.com